

CAMIÓN NHR REWARD EURO IV ABS



*La carrocería NO hace parte del producto publicitado, la misma constituye una inversión adicional y puede presentar variaciones importantes a la imagen según la aplicación.



TECNOLOGÍA
ISUZU

NHR REWARD EURO IV ABS



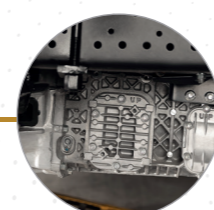
MOTOR 4JH1-TC

Motor 4JH1-TC, equipado con Turbocargador de geometría variable e intercooler. Además, posee un sistema de inyección directa Common Rail, asegurando de esta forma la máxima eficiencia de operación.



DISEÑO DE CABINA

Cuenta con un diseño de cabina ergonómico que incluye columnas frontales y laterales rectas, diseñadas para brindar un excelente aprovechamiento del espacio y seguridad en el manejo.



TRANSMISIÓN MSB5S

La configuración del motor con torque plano facilita la buena operación en pendientes pronunciadas y brindan un manejo comfortable al rodar de forma fluida.



CHASIS REFORZADO Y FLEXIBLE

El chasis cuenta con aumento de espesor, ideal para soportar las distintas cargas y aplicaciones.



DISEÑO INTERIOR

Cuenta con varios lugares de almacenamiento de uso múltiple para dar mayor confort a sus ocupantes. Cuenta con materiales en vinilo que facilita la limpieza en cabina.



AIRE ACONDICIONADO

La versión A/C cuenta con el aire acondicionado de fábrica.



FÁCIL ACCESO

El área de apertura de las puertas permiten tener un buen acceso al camión, y gracias a su diseño ergonómico, la entrada y salida del mismo facilitará el trabajo de sus ocupantes.



LLANTA TRASERA SENCILLA RIN 17,5"

Llantas 205/75R17.5, proporcionan una gran estabilidad, reflejado en mayor seguridad en operación.



CAMPO VISUAL

Su vidrio panorámico permite tener un gran campo visual facilitando el reconocimiento de los obstáculos que se encuentran en la vía.



SISTEMA DE FRENO

Cuenta con frenos hidráulicos en todas las ruedas, incluye control electrónico antibloqueo (ABS) que permite una frenada más segura y garantiza un buen frenado gracias a su Sistema de Distribución de Frenado (EBD).

ESPECIFICACIONES TÉCNICAS

MOTOR

Marca / Código	4JH1-TC
Tipo	INTERCOOLER
Ubicación	Longitudinal Delantero
Desplazamiento (cc)	2,999
Nro. de Cilindros	4 en Línea
Potencia (hp @ rpm)	105 @ 3.200
Torque (kg-m @ rpm)	23.45 @ 1.400 3.200
Alimentación	VGS Turbo, intercooler
Sistema de Inyección	Common Rail
Nivel de Emisiones	Euro IV / EGR
Combustible	Diésel

TRANSMISIÓN

Marca / Código	ISUZU/MSB5S
Tipo	T/M 5 Vel.
Tracción	4x2
Relaciones:	
1ª (Baja / Alta)	5,016
6ª (Baja / Alta)	0,77
Reversa	4.783
Relación Final de Eje	5.125

SISTEMA ELÉCTRICO

Alternador	12V-60 Amp
Batería	12V-68 AH
Cantidad de baterías	2 - Paralelo
Starter	12V-2.0KW
Voltaje Sistema Eléctrico	12V

CHASIS

Dirección	Hidráulica asistida
Tipo de Suspensión	Ballesta semi-elíptica
Amortiguadores	Telescópicos de doble acción
Bastidor	Sección de canal escalonado tipo C
Llantas	205/75R17.5
Sistema de Frenos	Hidráulico
Freno de Escape	Tipo mariposa en el escape

EQUIPAMIENTO

Vidrios Eléctricos	Sí
Aire Acondicionado	*Solo Versión NHR AC
Alarma Abatimiento Cabina	Sí
Dirección ajustable en altura y profundidad	Sí
Cinturones de Seguridad 3 puntos (2)	Sí
Puerto de carga USB	Sí
Kit de herramientas	Sí

PESOS Y CAPACIDADES

Peso Bruto Vehicular (kg)	4.100
Capacidad de Carga (kg)	2.144
Capacidad máxima de Ejes:	
Delantero (Kg)	2.400
Trasero (Kg)	3.200
Tanque de Combustible (L)	75

APLICACIONES



FURGÓN

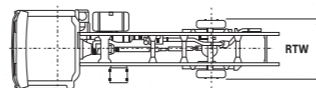
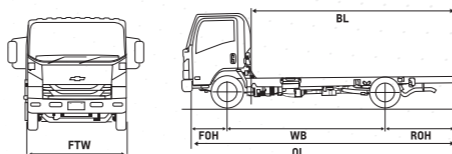


FURGÓN REFRIGERADO

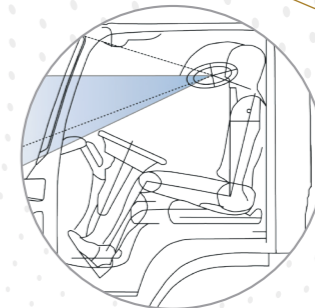


ESTACAS

DIMENSIONES



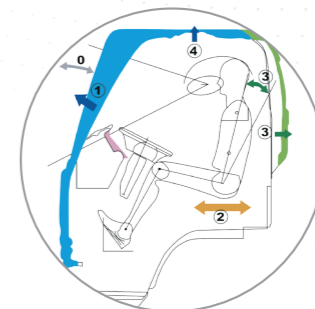
OL (Longitud total, mm)	4.730
WB (Distancia entre ejes, mm)	2.475
RTW (Ancho de llantas traseras, mm)	1.590
FTW (Ancho de trocha, mm)	1.815
BL (Longitud carrozable, mm)	3.167
FOH (Voladizo delantero, mm)	1.110
ROH (Voladizo trasero, mm)	1.145



VISIBILIDAD

1. Ángulo Pilar A	31° a 18°
2. Desplazamiento asiento	180 a 216 mm
3. Desplazamiento espaldar	+ 43 mm
Ángulo de inclinación	21° a 26,5°
4. Altura de techo	+ 10 mm

- Espacio óptimo para el movimiento de los asientos abatibles.



ESPACIO



SISTEMA ANTIBLOQUEO DE FRENOS



CONTROL ELECTRÓNICO DE ESTABILIDAD



ALERTA DE COLISIÓN FRONTAL



FRENADO AUTÓNOMO DE EMERGENCIA



AIRBAGS